

# Sotnix OfiPro.net

Una nueva forma de entender el software de gestión

■ ■ ■ Acostumbrados a instalar todo tipo de aplicaciones, configurarlas y «pelearnos» con ellas, hemos de reconocer que el planteamiento de Softnix nos sorprendió favorablemente. Y no en vano, puesto que nos encontramos ante el primer sistema de gestión empresarial que funciona a través de Internet.

Así, a bote pronto, las ventajas son incuestionables, dado que la línea OfiPro.net incluye todas las herramientas para un completo control del ciclo comercial de la empresa (clientes, proveedores, artículos, almacenes, *stocks*, compras, ventas, cobros, pagos, seguimientos comerciales y tareas administrativas), pero sin los fuertes desembolsos ni las complicaciones típicas de los sistemas tradicionales.

Dicha línea se compone en realidad de dos productos, ambos disponibles a su vez en dos versiones (*Profesional* y *Enterprise*):

GesPro.net, para desarrollar todas las tareas de gestión comercial y facturación; y TpvPro.net (el que hemos tenido ocasión de poner a prueba), compuesto por GesPro.net y un módulo de TPV.

## En la Red

El modelo comercial es bastante simple, puesto que el cliente tan sólo tiene que pagar una cuota mensual (que oscila entre los 30 y los 45 euros para el primer usuario y entre 6 y 10 euros para cada usuario adicional, en función del producto y la versión, además de un coste de alta de 45 euros para las versiones *Profesional* y de 60 para las *Enterprise*), en la que se incluyen el alquiler y el mantenimiento de las aplicaciones.

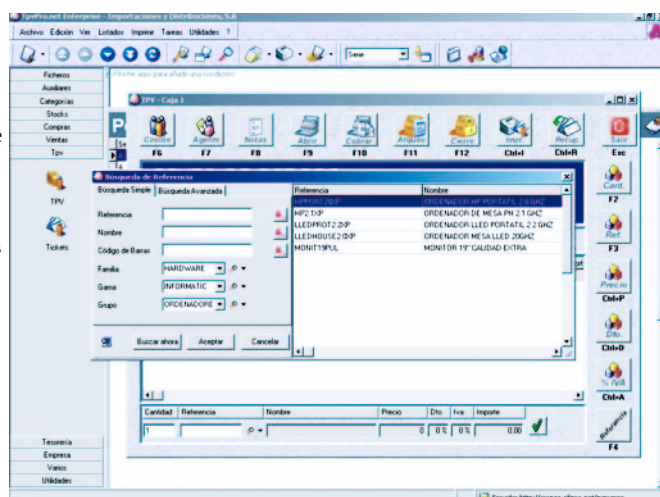
Nada más que eso. Ni adquisición de licencias, ni gastos de actualización de software, ni contratación de personal especializado, y sin los temidos y complicados procesos de implantación. De este modo, el cliente puede

centrarse en los procesos de negocio, olvidándose de todos los aspectos relacionados con seguridad e infraestructuras. Las aplicaciones se encuentran localizadas en las instalaciones propias de Softnix, protegidas por sistemas de detección de intrusos y cortafuegos, transmisión de la información mediante SSL y SSH y monitorización y vigilancia constante de los equipos, para garantizar la calidad y disponibilidad del servicio.

Esto permite el trabajo en tiempo real y en todo momento y lugar con los datos de la empresa tan sólo con la disponibilidad de una conexión a Internet (incluso desde el domicilio particular, desde un hotel por un desplazamiento temporal, etc).

## Funcionalidad

OfiPro.net presenta un novedoso diseño orientado a tareas, con un aspecto 100% Windows, que agiliza las labores cotidianas y permite acceder rápidamente a toda la información relacionada con clientes, proveedores, agentes, clientes y artículos (por ejemplo, no es necesario abandonar la ficha de un cliente para dar de alta una factura, ni la ficha de un artículo para consultar las ventas del mes).



Además, todas las pantallas, ficheros y listados disponen de completas opciones de búsqueda y filtros de selección de información, completamente configurables, al igual que los campos que se desean visualizar por pantalla para cada fichero o la propia interfaz de usuario.

La versatilidad queda garantizada por los más de 400 listados, informes y estadísticas predefinidos, aunque los usuarios avanzados podrán hacer uso de la opción de consultas SQL para sacar el máximo partido a los datos, exportando éstos a otros formatos como Word, Excel, PDF, HTML, etc. PYMES

## TpvPro.net Enterprise

### > Precio

Cuota base para un usuario: 45 euros/mes más IVA  
Cuota usuario adicional: 10 euros/mes más IVA  
Alta en el servicio: 60 euros más IVA.

### > Contacto

Fabricante: Softnix  
Tfn: 902 444 902

### > Web

www.softnix.es

### > Calificación

Valoración	5,4
Precio	2,5
<b>GLOBAL</b>	<b>7,9</b>

## → [ Prueba gratuita durante 30 días ]

Para todos aquellos que estén interesados en comprobar las ventajas o desventajas del sistema, Softnix ofrece un periodo de prueba de 30 días, gratuito y sin compromiso. Para ello, una vez seleccionado el producto que se desea probar, basta con enviar un e-mail a la dirección comercial@softnix.es, facilitando los datos de la empresa, el nombre del producto, la versión y el número de usuarios que se van a conectar al sistema.

A partir de ese momento, la empresa disfrutará de todas las funcionalidades del producto, sin ningún tipo de limitación, con el respaldo de un completo departamento de soporte y con la posibilidad de probar los datos reales. Y la mejor muestra del interés que despierta la aplicación radica en el hecho de que el 90% de las empresas que se han acogido a este periodo de prueba con sus datos reales, se han dado de alta posteriormente en el servicio.